

G A L E R I E C H R I S T I A N L E T H E R T



RICHARD TUTTLE

Process of Remembering

GALERIE CHRISTIAN LETHERT
ANTWERPENER STR. 52
D-50672 KÖLN
T +49 (0)221 356 05 90
INFO@CHRISTIANLEHTERT.COM



Richard Tuttle

Process of Remembering, 2023

Installationsansicht | Installation view, Galerie Christian Lethert, Köln

RICHARD TUTTLE | *Process of Remembering*

* 1941 | lebt in Maine, New Mexico und New York City

17. November 2023 – 20. Januar 2024

Der amerikanische Künstler Richard Tuttle stellt in der Galerie Christian Lethert neue Arbeiten auf Papier aus, die subtil und lebendig zugleich sind. Seine poetischen Verbindungen von Farbe und Worten werden teils hängend in Künstlerrahmen aus hellblauer Seide und Blattgold präsentiert, teils liegend auf einem acht Meter langen Tisch.

Die Ausstellung mit dem Titel »Process of Remembering« lässt sich am besten mit Tuttlés eigenen Worten beschreiben: »Man kann sagen, dass ich ein visueller Denker bin. Die beiden Werkgruppen in dieser Ausstellung sind eigentlich eine einzelne. Wenn ich ein Dichter wäre, würde ich sagen, dass ich versucht habe, ein Gesamtwerk zu definieren oder eine Gruppe aus den beiden zu machen, eine horizontal, ungerahmt, und eine vertikal, gerahmt. Der Werkkomplex begann mit den sehr kleinen Arbeiten, die mit »Process« betitelt sind. Sie wurden zusehends größer und komplexer, bis zum letzten Werk, das aus zwei zusammengefügt Blättern besteht, in dessen Mitte ein braun gestrichener Holzstab liegt. Dieser Stab fungiert als Rahmen; bei diesen Ausmaßen und zum Zweck der Vollendung des Prozesses besteht die Notwendigkeit eines Rahmens.

»Remembering« macht uns einen Prozess bewusst, der uns normalerweise verborgen bleibt, weil er so schnell abläuft. Seine Struktur(en) ist (sind) sehr schön und kann (können), wenn sie einmal enthüllt ist (sind), für andere aus allen möglichen Gründen nützlich sein. Es sind zusammengesetzte Strukturen, die oft in ruhigen Momenten entstehen, bevor sich eine Erinnerung bildet. Sie können uns von der Erinnerung befreien oder uns abhängig machen, je nachdem, weil wir eine Wahl haben, die wir vielleicht vorher nicht hatten, wenn wir das sehen, was wir sehen, und wenn wir sehen, dass wir dem Sehen entkommen können, wenn wir wollen? Das alles geschieht während des Erinnerns, etwas, von dem ich nicht wusste, dass es möglich ist, und gibt diesen Arbeiten ihren Sinn, um sie mit anderen zu teilen und mit ihnen zu kommunizieren. Das ist die Art von Beschäftigung, die mir Freude macht und die ich für wertvoll halte.« (Richard Tuttle, Oktober 2023)

Um den spezifischen Bedingungen der Werke gerecht zu werden, wurde die Ausstellungsarchitektur und -präsentation in enger Zusammenarbeit mit dem Künstler entwickelt. Sie bietet verschiedene Möglichkeiten der Begegnung und des Zugangs zu den Werken. Die Betrachtenden können vor den gerahmten Werken stehen oder sich über den Tisch beugen, der als »Bildträger« fungiert und gleichzeitig den Raum strukturiert und die Bewegung durch ihn lenkt. Der Prozess des Erinnerns ist komplex und selten linear, weshalb die Präsentation der Werkgruppen in entgegengesetzte Richtungen verläuft. Dem zu Grunde liegt die Spirale als Symbol für das Ineinandergreifen von Expansion und Kontraktion, Anfang und Ende, Raum und Zeit, denn letztlich ist alles undurchdringlich miteinander verwoben. Tuttle hat für die Ausstellung »Process of Remembering« Werke geschaffen, die im gegenwärtigen Moment existieren und die Zerbrechlichkeit und Schönheit des Erinnerns reflektieren.



Richard Tuttle

RICHARD TUTTLE | *Process of Remembering*

b. 1941 | lives in Maine, New Mexico and New York City

17. November 2023 – 20. Januar 2024

American artist Richard Tuttle exhibits new works on paper at Galerie Christian Lethert that are both subtle and vibrant. The artist's poetic amalgamations of paint and words are presented partly hanging in artist's frames made of light blue silk and gold leaf, and partly lying on an eight-metre long table.

The exhibition titled »Process of Remembering« is best described in Tuttle's own words: »One can say I am a visual thinker. The two bodies of work in this exhibition are really one body. If I were a poet, I may say I was trying to define a body, or making a body, from the two, one shown horizontally, unframed, one shown vertically, framed.

The body began with the very small works commencing »Process«. They proceeded getting larger and more and more complex until the last which uses two joined sheets with a brown-painted wooden bar over the join. This bar acts as a frame, a need for a frame, to this extent, and for the purpose of completing the process.

»Remembering« makes us aware of a process normally hidden from us, because it happens so fast. Its structure(s) are extremely beautiful and, once revealed, may be useful to others for all sorts of reasons. They are compounded structures often produced in quiet moments before a memory is formed. They can free us from memory, or make us dependent, whichever we like, because we have a choice, we may not have had before looking at what we are seeing, and seeing a free escape from looking, if we like? This all happens while remembering, something I didn't know was possible and gives a purpose for work of this kind to share with and communicate with others. This is the kind of pursuit I enjoy and think is valuable.« (Richard Tuttle, October 2023)

In order to meet the specific conditions of the works, the exhibition architecture and presentation was created in close collaboration with the artist. This provides different ways of encountering and accessing the art. The viewer can stand in front of the framed works or lean over the table, which acts as a › picture carrier ‹ and at the same time structures the space and directs movement through it. The process of remembering is complex and seldom linear, which is why the presentation of the two groups of works run in opposite directions. The spiral is the underlying symbol for the intertwining of expansion and contraction, beginning and end, space and time, because ultimately everything is impenetrably interwoven. For the exhibition »Process of Remembering«, Tuttle has created works that exist in the present moment and reflect the fragility and beauty of memory.



Richard Tuttle

Remembering I, 2023

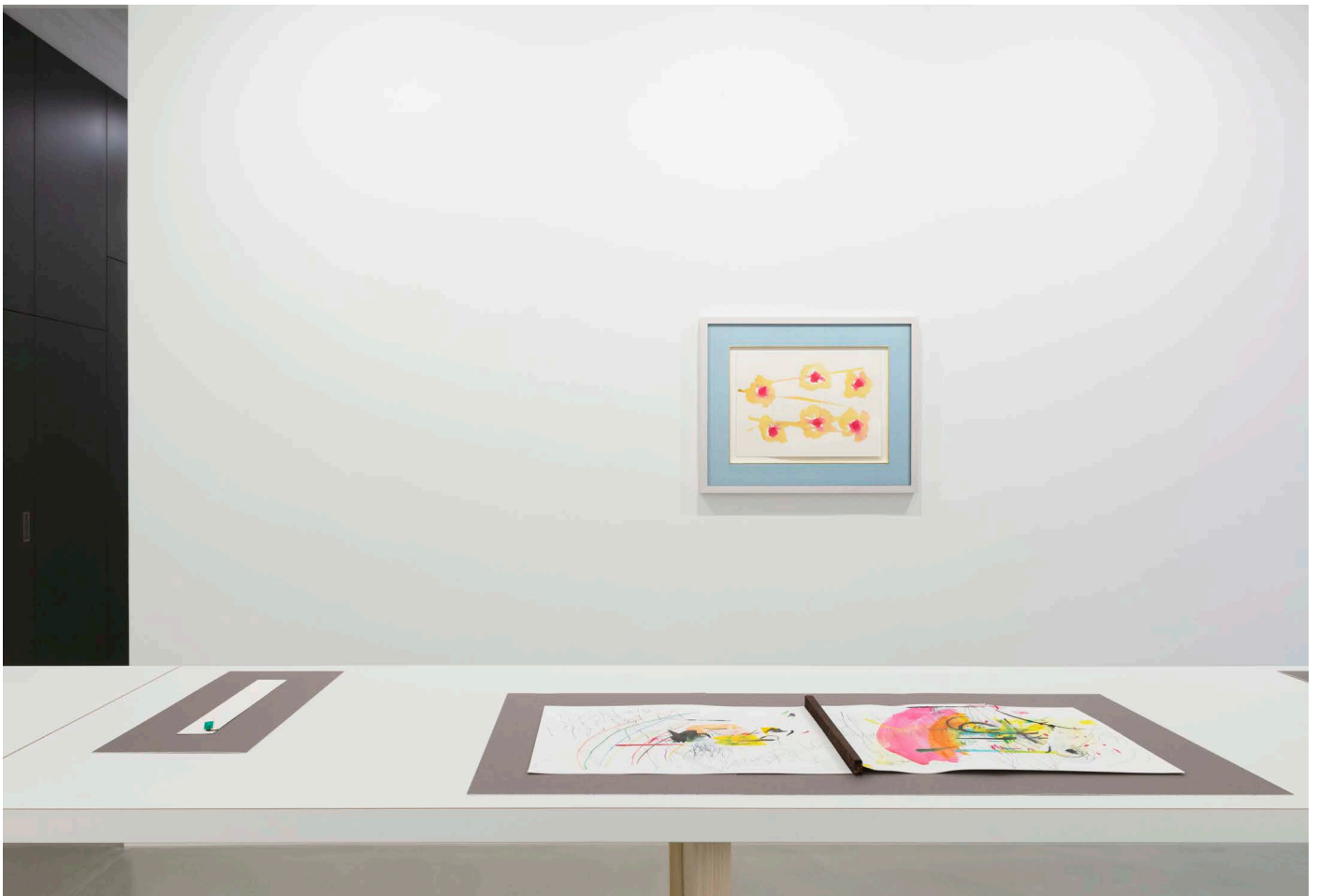
Wasserbasierte Farbe, Graphit auf Papier; Künstlerrahmen | water based color, graphite on paper; artist frame
61,2 x 76,2 x 4 cm | 24 x 30 x 1 1/2 in

GALERIE CHRISTIAN LETHERT

Richard Tuttle

Remembering I (Detail), 2023

Wasserbasierte Farbe, Graphit auf Papier, Künstlerrahmen | water based color, graphite on paper, artist frame
61,2 x 76,2 x 4 cm | 24 x 30 x 1 1/2 in



Richard Tuttle

Process of Remembering, 2023

Installationsansicht | Installation view, Galerie Christian Lethert, Köln



Richard Tuttle

Process 9+10, 2023

Wasserbasierte Farbe, Buntstift, Graphit auf Papier, Holz, auf Karton | water based color, color pencil, graphite on paper; wood on cardboard

45,74 x 98,74 cm | 18 x 38 3/4 in



Richard Tuttle

Process 9+10 (Detail), 2023

Wasserbasierte Farbe, Buntstift, Graphit auf Papier, Holz, auf Karton | water based color on paper, wood on cardboard

45,74 x 98,74 cm | 18 x 38 3/4 in



Richard Tuttle

Process of Remembering, 2023

Installationsansicht | Installation view, Galerie Christian Lethert, Köln



Richard Tuttle

Process 6, 2023

Wasserbasierte Farbe, Graphit auf Papier; auf Karton | water based color; graphite on paper; on cardboard
55,94 x 45,74 cm | 22 x 18 in



Richard Tuttle

Process 6 (Detail), 2023

Wasserbasierte Farbe, Graphit auf Papier, auf Karton | water-based color, graphite on paper, on cardboard
55,94 x 45,74 cm | 22 x 18 in



Richard Tuttle

Remembering 4, 2023

Wasserbasierte Farbe, Graphit auf Papier; Künstlerrahmen | water based color, graphite on paper; artist frame
63 x 82,5 x 4 cm | 24 3/4 x 32 1/2 x 1 1/2 in



Richard Tuttle

Remembering 4 (Detail), 2023

Wasserbasierte Farbe, Graphit auf Papier; Künstlerrahmen | water based color, graphite on paper; artist frame
63 x 82,5 x 4 cm | 24 3/4 x 32 1/2 x 1 1/2 in



Richard Tuttle

Process of Remembering, 2023

Installationsansicht | Installation view, Galerie Christian Lethert, Köln



Richard Tuttle

Remembering 3, 2023

Wasserbasierte Farbe, Graphit auf Papier; Künstlerrahmen | water based color; graphite on paper; artist frame
63 x 82,5 x 4 cm | 24 3/4 x 32 1/2 x 1 1/2 in



Richard Tuttle

Remembering 3 (Detail), 2023

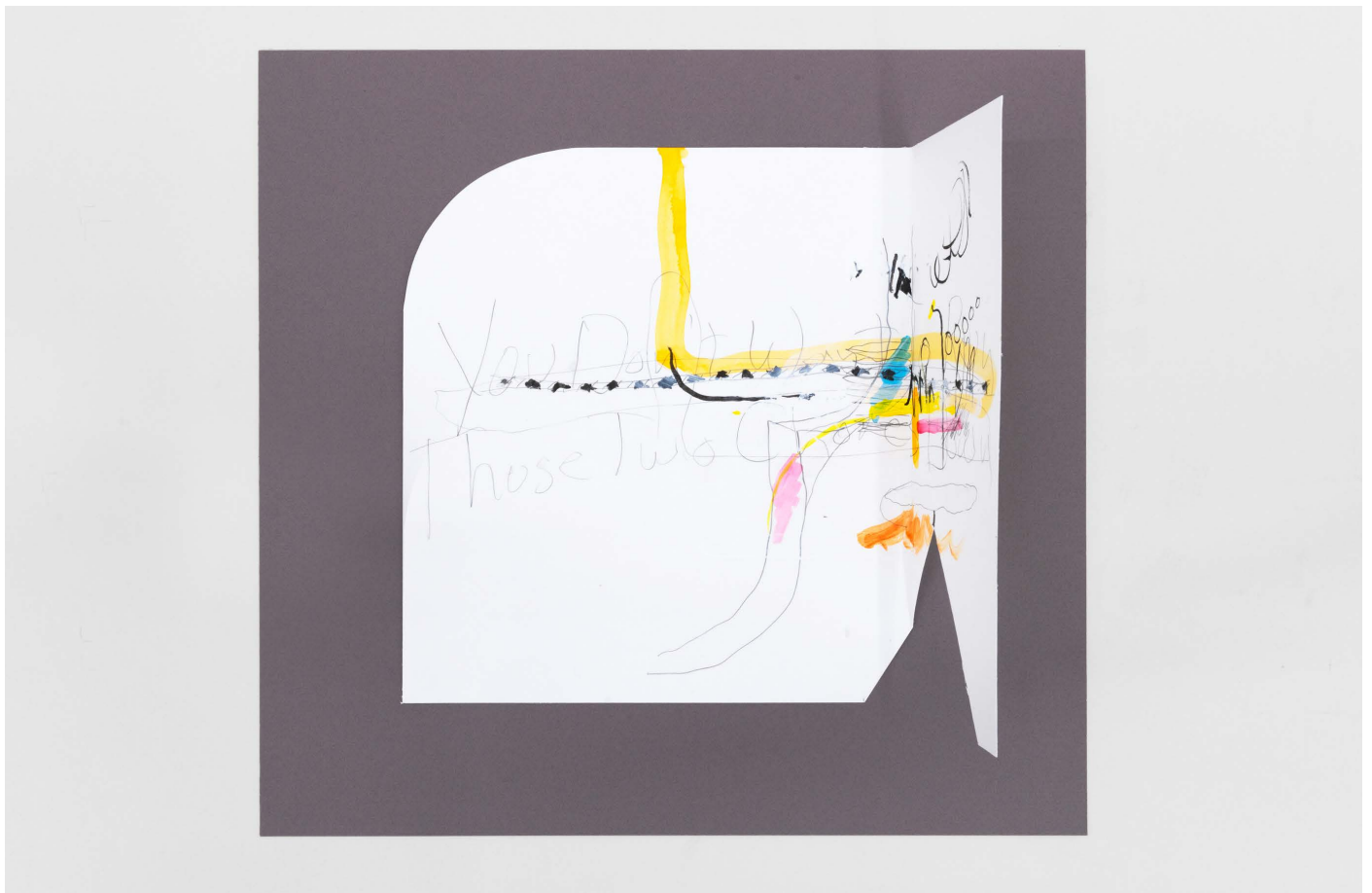
Wasserbasierte Farbe, Graphit auf Papier; Künstlerrahmen | water based color, graphite on paper, artist frame
63 x 82,5 x 4 cm | 24 3/4 x 32 1/2 x 1 1/2 in



Richard Tuttle

Process of Remembering, 2023

Installationsansicht | Installation view, Galerie Christian Lethert, Köln



Richard Tuttle

Process 7, 2023

Wasserbasierte Farbe, Graphit auf Papier; auf Karton | water based color; graphite on paper; on cardboard
45,74 x 55,84 cm | 18 x 22 in



Richard Tuttle

Process 7 (Detail), 2023

Wasserbasierte Farbe, Graphit auf Papier, auf Karton | water based color, graphite on paper, on cardboard
45,74 x 55,84 cm | 18 x 22 in



Richard Tuttle

Process of Remembering, 2023

Installationsansicht | Installation view, Galerie Christian Lethert, Köln



Richard Tuttle

Remembering 7, 2023

Wasserbasierte Farbe, Graphit auf Papier; Künstlerrahmen | water based color; graphite on paper; artist frame
63 x 82,5 x 4 cm | 24 3/4 x 32 1/2 x 1 1/2 in



Richard Tuttle

Remembering 7 (Detail), 2023

Wasserbasierte Farbe, Graphit auf Papier; Künstlerrahmen | water based color, graphite on paper, artist frame
63 x 82,5 x 4 cm | 24 3/4 x 32 1/2 x 1 1/2 in



Richard Tuttle

Process 5, 2023

Wasserbasierte Farbe, Graphit auf Papier, auf Karton | water based color, graphite on paper, on cardboard
43,24 x 48,24 cm | 17 x 19 in

GALERIE CHRISTIAN LETHERT



Richard Tuttle

Process 5 (Detail), 2023

Wasserbasierte Farbe, Graphit auf Papier, auf Karton | water based color, graphite on paper, on cardboard
43,24 x 48,24 cm | 17 x 19 in



Richard Tuttle

Process of Remembering, 2023

Installationsansicht | Installation view, Galerie Christian Lethert, Köln



Richard Tuttle

Remembering 6, 2023

Wasserbasierte Farbe, Graphit auf Papier; Künstlerrahmen | water based color, graphite on paper; artist frame
63 x 82,5 x 4 cm | 24 3/4 x 32 1/2 x 1 1/2 in



Richard Tuttle

Remembering 6 (Detail), 2023

Wasserbasierte Farbe, Graphit auf Papier; Künstlerrahmen | water-based color, graphite on paper; artist frame
63 x 82,5 x 4 cm | 24 3/4 x 32 1/2 x 1 1/2 in